

水滑石

产品简介

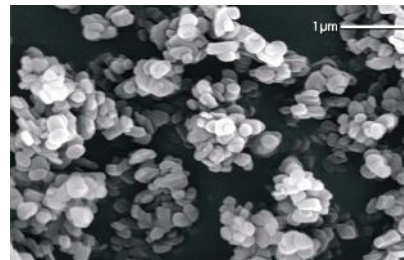
HI-TAL系列水滑石是一种人工合成的水滑石（层状双羟基复合金属氧化物），作为聚烯烃、PVC等塑胶产品的无毒热稳定剂，具有很高的环保价值和经济效益。其分散性和透明性好，是热稳定性非常优秀的高纯度无毒产品。

包装

20公斤纸袋 (P1, P3, P4)
20公斤铝塑袋 (P2)

化学结构

型号	分子式	CAS No.
P1	$Mg_4Al_2(OH)_{12}CO_3 \cdot 3H_2O$	11097-59-9
P2	$Mg_4Al_2(OH)_8O_2(CO_3)$	11097-59-9
P3	$Mg_{4.5}Al_2(OH)_{13}CO_3 \cdot 3.5H_2O$	11097-59-9
P4	$(Mg_3Zn_1)Al_2(OH)_{12}CO_3 \cdot 3H_2O$	169314-88-9



P1 显微图

规格及用途

型号	外观	平均粒径 (微米)	折射率	莫氏硬度	水份 (%)	失水温度 (°C)	pH (1克/50毫升 乙醇)	用途
P1	白色细粉末	0.6 - 0.7	1.49 - 1.51	2.0	<0.3	185	8.5 - 9.5	PVC树脂的热稳定剂 (软质) 含卤素聚合物的卤素吸收体
P2	白色细粉末	0.6 - 0.7	1.49 - 1.51	2.0	<0.3	230	8 - 10	聚氨酯 (PU, 弹力纤维) 和尼龙 (PA) 的抗氯剂 PVC树脂注射成型的热稳定剂
P3	白色细粉末	0.5 - 0.6	1.53 - 1.55	2.0	<0.3	185	8.5 - 9.5	PP、PE树脂等的中和剂 农膜储热剂
P4	白色细粉末	0.8 - 0.9	1.53 - 1.55	2.0	<0.3	185	8.5 - 9.5	PVC树脂稳定剂 (软质及硬质) 良好的初期着色性

乙撑双硬脂酰胺/EBS

产品简介

HI-LUBE系列EBS是一种优良的塑料润滑剂，广泛应用于PVC、ABS、PS、PA、EVA、聚烯烃等塑料和橡胶制品的成型加工中，可有效提高产品的流动性和脱模性，从而提高产量，降低能耗，使制品表面具有很高的光洁性、平滑性。

化学结构

$(C_{17}H_{35}COHN)_2C_2H_4$ CAS NO. 110-30-5

规格及用途

型号	外观	细度	酸值 (毫克 氢氧化钾/克)	胺值 (毫克 氢氧化钾/克)	灰份 (%)	熔点 (°C)	色度 (Gardner)	水份 (%)	用途
BEAD	白色颗粒	16目	<10	<5	<0.05	143±3	<6	<1	-塑料制品、合成树脂润滑剂、分散剂 -增滑剂
300P	白色粉末	120目	<10	<5	<0.05	143±3	<6	<1	-颜料分散剂
500P	白色细粉末	200目	<10	<5	<0.05	143±3	<6	<1	-涂料、油漆及橡胶的润滑添加剂 -防粘剂，抗阻塞剂

包装

20公斤、25公斤纸袋



地址：江苏省，无锡市，
时代国际A栋，3106室，邮编：214023

电话：800 828 7300, 400 887 9200
传真：0510 8270 9160

E-mail: kscn@jmail.com.cn
Http://www.groupmh.com

硬脂酸锌

产品简介

HI-FLOW系列硬脂酸锌具有高纯度、卓越的着色和分散性等优点。适用于涂料、油漆、及橡胶的生产，能有效提高产品的物理性质，且在处理过程中几乎没有异味。

化学结构

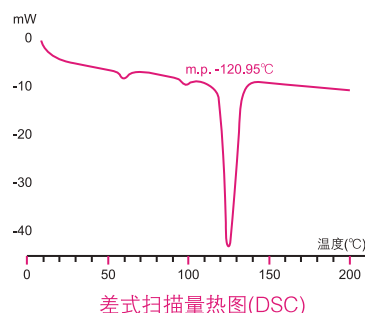
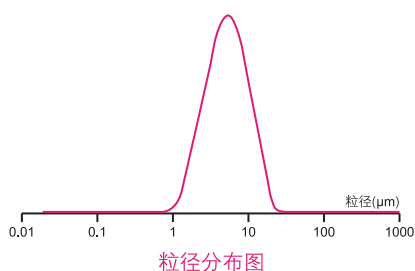
$Zn(C_{17}H_{35}COO)_2$ CAS NO. 557-05-1

规格及用途

型号	外观	细度	锌含量 %	游离脂肪酸 %	熔点 °C	灰份 %	水份 %	用途
BA	白色颗粒	20目	10.9-11.0	<1	115-125	13-14	<1	-PVC稳定剂
IL	白色粉末	200目	10.9-11.0	<1	115-125	13-14	<1	-塑料、橡胶润滑剂和膜模剂 -防水剂
MI	白色细粉末	325目	10.9-11.0	<1	115-125	13-14	<1	-食品包装材料润滑剂等
GP	白色细粉末	500目	10-11	1.5-2.5	115-125	13-14	<1	-普通涂料油漆添加剂
WP(复合型)	白色细粉末	600目	7.5-8.5	1.0-2.0	112-122	30-40	<1	-木器漆添加剂(可提高耐磨性)

包装

20公斤、25公斤纸袋



硬脂酸钙

产品简介

HI-TECA系列硬脂酸钙是将优质原料通过特殊工艺加工而成，本品具有杂质含量极少、热稳定性强等特点。

化学结构

$Ca(C_{17}H_{35}COO)_2$ CAS NO. 1592-23-0

规格及用途

项目	指标	用途
外观	白色粉末	-PVC稳定剂
灰份(%)	9-10	-塑料、橡胶润滑剂和膜模剂
钙含量(%)	6.5-7.5	-聚烯烃树脂 (PP、PE等) 中和剂
游离脂肪酸(%)	<0.5	-防水剂，铸造砂
熔点(°C)	145-155	-填料表面处理剂
水份(%)	<2.5	-食品包装材料润滑剂
细度	325目	

包装

20公斤纸袋

区域分销商信息
Distributor Information

Avery L7160

©2014.07-2001L



地址：江苏省，无锡市，
时代国际A栋，3106室，邮编：214023

电话：800 828 7300, 400 887 9200
传真：0510 8270 9160

E-mail: kscn@jsmail.com.cn
Http://www.groupmh.com